

octopC

LE CHEF D'ORCHESTRE DE VOS OPÉRATIONS

PILOTAGE DE PROJET ET MISSIONS DE COORDINATION

L'ENTREPRISE

Un bureau d'étude basé à Avignon, Marseille et Paris, spécialisé dans le pilotage de projet et les missions de coordination. Nous intervenons sur les axes Lyon-Marseille, Montpellier-Nice ainsi qu'en région parisienne.

NOS MISSIONS DE PRÉDILECTION :

- L'assistance à maîtrise d'ouvrage (AMO) en pilotage de projet
- L'ordonnancement, pilotage et coordination (OPC)
- L'OPC urbain, générale ou interchantier
- La coordination technique, la synthèse technique des plans et la gestion des interfaces techniques
- Le conseil ou l'audit en pilotage de projet sur les aspects opérationnels, qualité, financiers et contractuel

NOS DOMAINES D'INTERVENTIONS :

- L'aménagement urbain dans toute sa diversité
- Les infrastructures de transport
- Le bâtiment
- Les sites industriels et de recherche
- Les sites hospitaliers
- Les sites fluviaux et portuaires
- Les sites exploités
- Les sites en milieux naturels



NOTRE ÉTAT D'ESPRIT «HAPPI»



HIERARCHISATION

Le pilote de projet doit gérer une quantité importante d'information de natures très variées. Il doit sans cesse mettre en perspective différentes échelles du projet avec les différents enjeux. Il doit identifier les sujets qui méritent le plus d'effort pour affecter ses ressources intelligemment. Il doit différencier les enjeux du projet de ceux des acteurs du projet. Cette attention portée à l'analyse multifactorielle et transversale fait partie du fondement de la démarche d'OctOPC.



ANTICIPATION

OctOPC étudie précisément les phasages, les interfaces, les contraintes d'exploitation, etc. avant de définir le planning de l'opération. Tout comme un aviateur prépare son plan de vol avant de décoller. Nous offrons ainsi la garantie d'une planification fiable permettant à chaque instant de vérifier que l'opération est en bonne route vers le succès.



PARTAGE DE L'INFORMATION

Une information efficace et accessible à tous les partenaires permet de maximiser la valeur ajoutée par le travail du pilote de projet. Elle doit être claire, hiérarchisée et attractive. À cet effet, OctOPC travaille avec un expert en conception graphique et communication visuelle pour assurer la transmission d'une information comprise et utilisable par tous. Nous évitons le plus possible les écueils de notre activité : plannings illisibles, tableaux rebutants, comptes-rendus interminables.



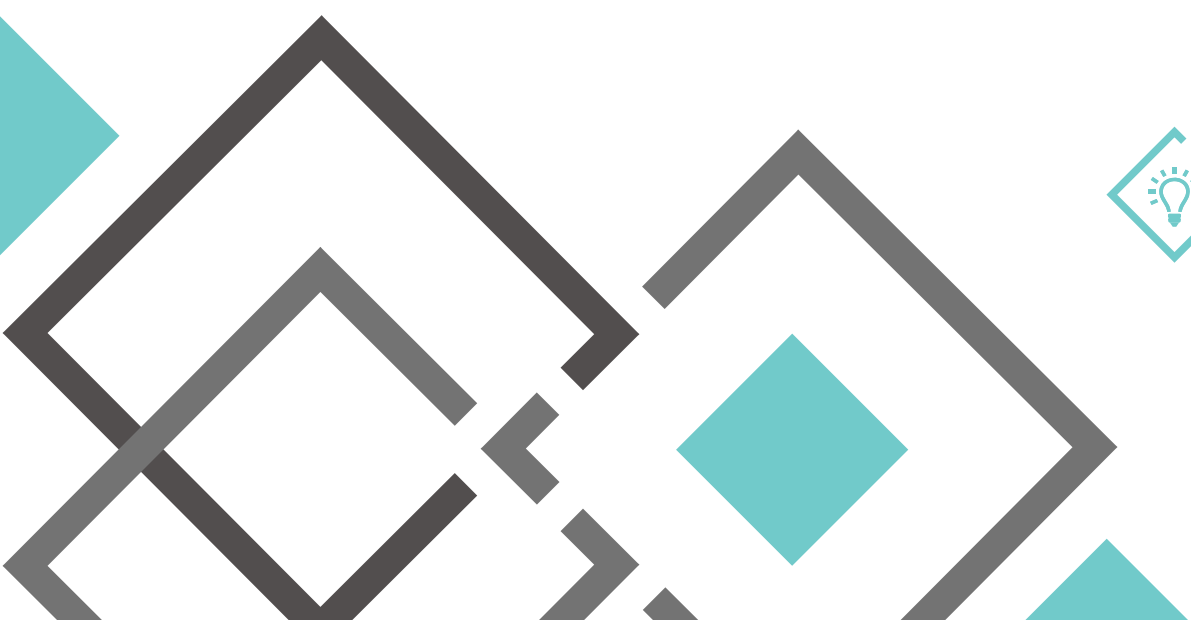
PRO-ACTIVITÉ

En toutes phases, nous pensons que le pilote de projet doit faire preuve de proactivité dans son suivi : notifier les données importantes par ordre de service ; signaler les dérives dès leurs apparitions ; être en mesure de relancer ou d'appliquer des pénalités si nécessaire ; visiter hebdomadairement le chantier pour surveiller des points généraux comme des points de détails. Il est certain que le pilote de projet ne peut se contenter de suivre passivement l'avancement ; il doit donner la direction et la cadence.



INNOVATION

Chez OctOPC, nous mettons un point d'honneur à rester attentifs aux opportunités qu'offrent les technologies actuelles et ses outils de communications. Par exemple pourquoi ne pas présenter un rapport d'activité mensuel sous forme d'infographie attractive ; ou bien pourquoi ne pas développer une carte en ligne interactive des phasages et/ou des contraintes de circulation plutôt que le classique carnet de plan à éditer chaque mois ?



L'ÉQUIPE OCTOPC



JULES BOUISSON - Directeur de mission - Ingénieur OPC

Ingénieur en génie urbain de l'École des Ingénieurs de la Ville de Paris, Jules débute sa carrière en 2012 au sein du BET OGI (Montreuil 93) dans une équipe dédiée au projet d'aménagement des 7,5 km de la ligne n°8 du Tramway d'Île de France, TRAM'Y qui relie Saint-Denis, Epinay-sur-Seine et Villetaneuse. Il y réalise la mission OPC et de synthèse pour les travaux de dévoiement des réseaux et la mission OPC des travaux d'aménagement des espaces publics. En 2016 Jules fonde le bureau d'étude OctOPC. Il poursuit sa collaboration avec OGI sur la maîtrise d'œuvre technique de l'aménagement des berges de Seine Projet Vallée-Rive Gauche : Aménagement des 4.2 km de berges de Seine le long de la RD7, entre le pont de Sèvres et Paris sur les communes de Meudon, Issy-les-Moulineaux et Sèvres (Hauts-de-Seine). En 2017, Jules propose les services d'OctOPC au BET EDEIS et prend la direction de la mission OPC / OPC général du Tramway du Grand Avignon (Tronçon 1 phase 1). En 2018, EDEIS renouvelle sa confiance et lui confie la direction de la mission OPC pour la rénovation du chemin de fer touristique de La Mure. Fin 2019, Jules réalise une mission d'expert OPC pour le compte de la Ville de Paris pour l'édition du planning général et du carnet de phasage de l'extension du T3. Début 2020 il prend la direction de la mission de coordination technique sur ce même projet. Depuis octobre 2020, Jules conseille le maître d'œuvre du projet de l'automatisation du métro de Marseille en matière de pilotage opérationnel et contractuel. Jules Bouisson est spécialiste en organisation, en coordination et en pilotage des travaux d'aménagement en milieu urbain dense.



SIMON MAGNOLON - Pilote OPC

Diplômé de l'Ecole Nationale des Sous-Officiers d'Active (ENSOA), Simon débute sa carrière en 2007 dans l'armée de Terre. Il devient rapidement Chef de Patrouille de circulation et d'escorte. Ce poste l'amène à commander une troupe complète d'escorte de convoi et à coordonner/piloter les unités tierces de telles missions. Il y développe également des compétences étonnamment proches de celles d'un OPC : visa de plan d'itinéraire, de phasage de mission, de déploiement de troupe ; étude de l'ordonnancement optimal d'une mission ; préparation et animation de séances d'instructions, de briefing et débriefing. Simon possède les qualités d'organisation, de rigueur et de vision transversale d'un pilote OPC exemplaire. Il rejoint OctOPC en janvier 2018 et est formé aux spécificités des travaux d'aménagement sur l'opération du Tramway du Grand Avignon puis intervient sur la rénovation du chemin de fer touristique de La Mure. A partir d'août 2020, Simon réalise la mission OPC du projet d'extension du site de production de la société SAINT JEAN dans la Drôme (agro-alimentaire). Depuis Avril 2022, Simon réalise la mission OPC du site de maintenance de l'extension du tram de Marseille ainsi que des travaux en ligne sur le secteur 3 (2,4 km).



EZEQUIEL COLOMÉ PRINGLES - Ingénieur expert en coordination technique

Ingénieur diplômé de l'université nationale de San Juan (Argentine), Ezequiel débute sa carrière en 2016 en tant que projeteur structure. Ses compétences techniques et ses qualités humaines l'amènent dès 2017 au poste de conducteur de travaux pour une entreprise générale de bâtiment. Il participe à la construction d'un R+7 de 50 logements et poursuit sur la construction d'un pont d'une portée de 100m. En plus de diriger les travaux de gros œuvre, il contrôle la production des plans d'exécution, assure sur chantier la synthèse des plans d'exécution des autres corps d'états et coordonne les interventions de toutes les entreprises. Il connaît les contraintes techniques des différents corps de métier et possède les aptitudes d'organisation et de pilotage. Depuis janvier 2020, OctOPC s'appuie sur la vivacité d'esprit et les qualités relationnelles d'Ezequiel dans le cadre de la mission de coordination technique de l'extension du tramway T3 à Paris.



JEAN-MICHEL SUSINI - Projeteur synthèse

Avec plus de 15 ans d'expérience dans le monde des réseaux secs, Jean-Michel possède une expérience solide sur toutes les phases d'un projet : diagnostic, relevés sur site, édition de plans projet ou d'exécution, établissement des dossiers des ouvrages exécutés. Ayant intervenu sur des sites exploités complexes (SNCF, aéroport Paris-le Bourget), Jean-Michel sait travailler avec de nombreux fichiers et sait que toute partie doit s'intégrer dans un ensemble plus vaste. Depuis mars 2022, OctOPC peut compter sur Jean-Michel pour établir et analyser les plans de synthèses faits dans le cadre de la mission de coordination technique de l'extension du tramway T3 à Paris.



ESTELLE PROD'HOMME - Assistante administrative et commerciale

Avec un diplôme de Technicienne en Maintenance Informatique, Estelle débute sa carrière en 2002 en tant qu'assistante commerciale pour un leader français de la gestion d'actif. En 2005, elle rejoint une société d'épargne salariale et intervient en tant que chef de projet MOA software. Elle décide de rejoindre OctOPC en 2022. Estelle possède les compétences transverses et la polyvalence nécessaire au dynamisme d'OctOPC.



CLAIRE FERRAT - Graphiste

Diplômée d'un BTS en Design Graphique, formée à l'école SUP de PUB Paris, elle bénéficie de compétences solides en stratégies de communication et en création de supports de communication. Claire effectue la conception graphique de certains documents types comme des plans de phasage, des infographies, des chartes graphiques et d'autres outils de communication visuelle

RÉFÉRENCES



VALLÉE RIVE GAUCHE - AMÉNAGEMENT BERGES DE SEINE ISSY-LES-MOULINEAUX ET MEUDON

MOA : Conseil Départemental 92 **MOE :** ILEX - OGI (BET)
CLIENT d'octoPC : OGI

Sept 2016 à Avril 2017

- Reprise des études de nivellement.
- DET des lots VRD, éclairage public, serrurerie, passerelles (15,1 M€).
- OPC des travaux d'aménagement de 2,5 km de la berge sud de la Seine.
- Synthèse et coordination technique entre lots y compris lots génie civil terrestre-fluvial.

Montant initial des travaux : 29 Millions d'Euros



TRAMWAY DU GRAND AVIGNON

MOA : TECELYS **MOE :** EDEIS - SAFEGE - ILEX
CLIENT d'octoPC : EDEIS

Oct 2017 à Sept 2019

- OPC des travaux des 5,2 km de la ligne, hors centre de maintenance.
- OPC Général : centre de maintenance, concessionnaires, projets connexes, phases essais.

Montant initial des travaux : 65 Millions d'Euros



RÉFÉRENCES



TRAIN DE LA MURE - RÉNOVATION CHEMIN DE FER CONSTRUCTION BÂTIMENTS TOURISTIQUES

MOA : SOCIÉTÉ DU TRAIN DE LA MURE **MOE :** EDEIS
CLIENT d'octopC : EDEIS

Fév 2019 à Fév 2020

- Construction d'un restaurant (ERP - 600 m²).
- Restauration de 15 km de voie ferrée métrique.
- Restauration de 40 ponts, 4 Viaducs et 7 tunnels.
- Restauration des systèmes ferroviaires et du matériel roulant.
- Construction de la gare (ERP) et du centre de maintenance (2500 m²).

Montant initial des travaux : 26 Millions d'Euros



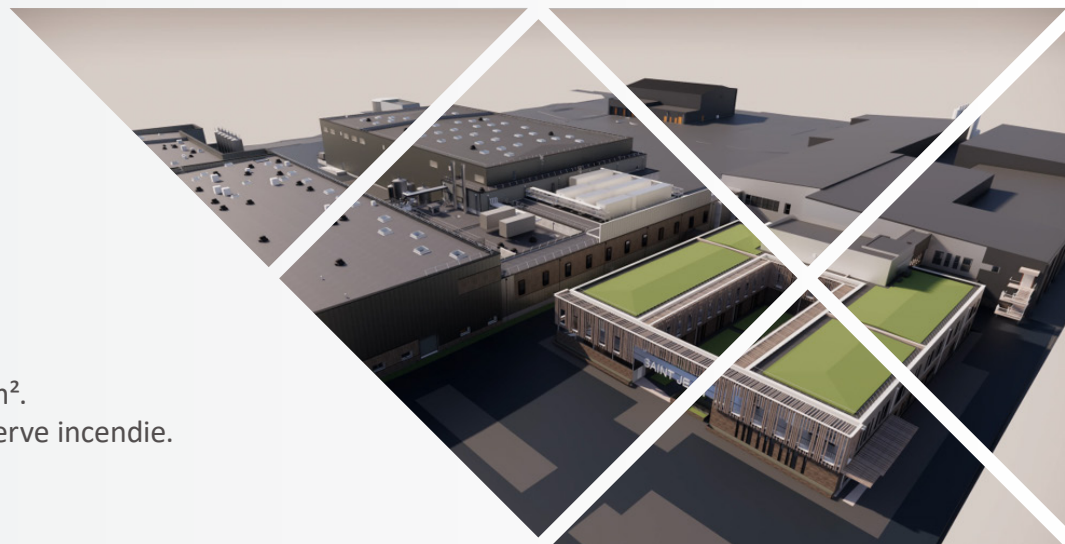
EXTENSION DU SITE DE PRODUCTION SAINT-JEAN

MOA : SAS DU ROYAN **MOE :** EDEIS
CLIENT d'octopC : EDEIS

Août 2020 à Juin 2022 - OPC

- Voirie PL et VL
- Construction d'un bâtiment logistique de 4520m².
- Construction d'un bâtiment de Production de pâtes de 8040m².
- Construction d'un bâtiment de locaux techniques et dispatch de 3010m².
- Construction d'une station de pré-traitement des eaux usées et de réserve incendie.

Montant initial des travaux : 37 Millions d'Euros



RÉFÉRENCES



NEOMMA - AUTOMATISATION DU MÉTRO DE MARSEILLE RENOUVELLEMENT DU MATÉRIEL ROULANT

MOA : MÉTROPOLE AIX-MARSEILLE-PCE **MOE :** PARSONS - TPF1
CLIENT d'octopc : PARSONS

Oct 2020 à Juillet 2022 - Mission d'audit et conseil en management de projet

- Veille contractuelle : audit de couverture des exigences du contrat, identification du travail hors contrat et des points d'exposition contractuels, définition de stratégies de protection.
- Gestion documentaire : structuration du processus de VISA et des tableaux de bord, définition du processus de constitution et de validation des dossiers des ouvrages exécutés.
- Suivi financier : amélioration du processus de gestion des modifications de projet ou de programme, mise en place d'outils de suivi, assistance à la rédaction de projet d'avenant et de réclamations.
- Pilotage opérationnel : structuration des outils de planification.

Montant initial des marchés industriels et de travaux : 500 Millions d'euros



TRAMWAY T3 OUEST PROLONGEMENT (mission en cours d'exécution)

MOA : VILLE DE PARIS - RATP **MOE :** ARTELIA - SYSTRA - ATTICA
COORDINATION GÉNÉRALE : OCTOPC - EDEIS - IM PROJET

Jan 2020 à Déc 2023

- Coordination technique.

Nov 2019 à Déc 2019

- OPC Général : conception des plans de phasages et du planning chemin de fer.

Enveloppe du projet : environ 200 Millions d'Euros



RÉFÉRENCES



VAL'TRAM - PROLONGATION DU TRAM D'AUBAGNE JUSQU'À LA BOUILLADISSE (mission en cours d'exécution)

MOA : MÉTROPOLE AIX-MARSEILLE-PCE **MOE :** INGEROP - FONDASOL - STRATES
CLIENT : INGEROP

Sept 2021 à Juin 2023 - Mission de planification phase PRO/ACT

- Tram urbain (1,5 km) et périurbain (13 km).
- Complexité de planification :
 - Travaux en hypercentre
 - Simultanéité des travaux du BHNS
 - Nombreux ouvrages d'art



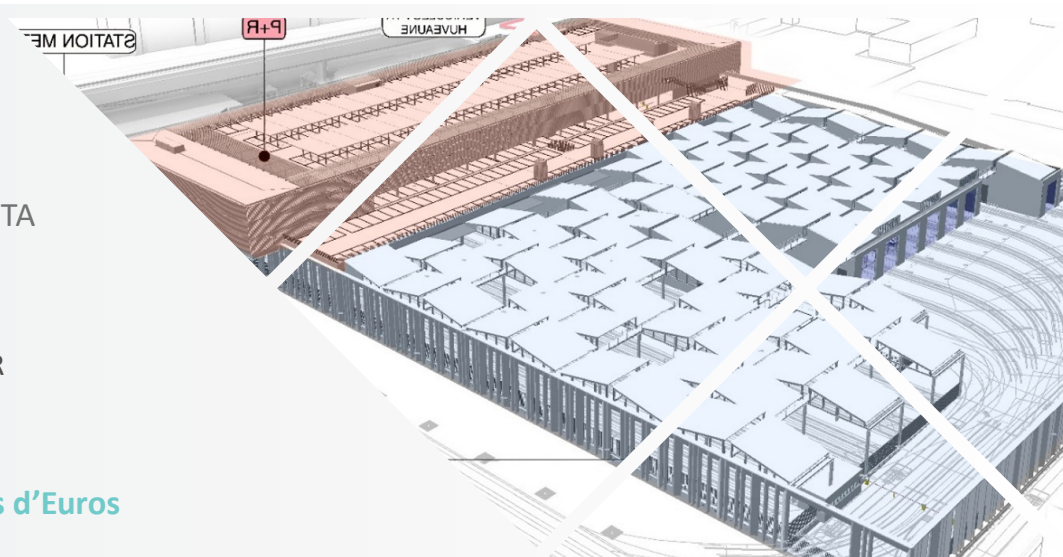
SITE DE MAINTENANCE ET DE REMISAGE - PARKING P+R EXTENSION NORD ET SUD DU TRAMWAY T3 DE MARSEILLE (mission en cours d'exécution)

MOA : MÉTROPOLE AIX-MARSEILLE-PCE **MOE :** EGIS - STOA - CARTA
CLIENT d'octopC : EGIS

Avril 2022 à juin 2025 - OPC

- Construction d'un complexe centre de maintenance Tram et parking P+R
Surface totale 30 450m².
- Coordination avec le pôle d'échange multimodal RTM voisin.

Montant initial des travaux hors systèmes de transport: 39 Millions d'Euros





INFORMATIONS ENTREPRISE

OCTOPC - STATUT

S.A.S.U Sechi Di Nulvi

Président : Jules Bouisson

RCS Salon-de-Provence 822 506 283 00024

APE : 7112 B

TVA FR : 75 822506283

COORDONNÉES

OCTOPC - JULES BOUISSON

15 avenue du Général de Gaulle

84 510 Caumont-sur-Durance

Tel : 06.62.83.93.75

Mail : jules.bouisson@octopc.fr

www.octopc.fr